



**AUTODATA**

# Autodata Occasion indeX

*Inzicht in de vraagprijsontwikkeling  
van occasions in de Nederlandse markt*



# Hoe komt de indeX tot stand?

## Representatief

De AOX wordt maandelijks achteraf berekend op basis van een *mandje* (lees nauwkeurig vastgestelde verzameling) van occasions welke representatief is voor de totale B2C occasionmarkt in Nederland. Jaarlijks wordt dit mandje van occasions getest op representativiteit. Indien het mandje van occasions niet meer representatief blijkt te zijn wordt deze aangepast (de zogenaamde basisverlegging). De vraagprijzen voortkomend uit het mandje van occasions zoals vastgelegd in de basisperiode (januari 2011 =100) worden periodiek vergeleken met de vraagprijzen van eenzelfde mandje van occasions, waarbij de occasions exact vergelijkbaar zijn.

## Exact vergelijkbaar

De definitie van exact vergelijkbare occasions is binnen deze indicering van occasions met dezelfde (technische) specificaties, waaronder bijvoorbeeld ook gelijke leveringsvoorwaarden. Hiermee wordt de invloed van kwaliteitswijzigingen of andere aspecten op de vraagprijs buiten beschouwing gelaten. De AOX geeft dan ook de ontwikkeling van de vraagprijzen van occasions aan die in de tijd onder dezelfde omstandigheden worden aangeboden.



# Hoe komt de index tot stand?

## Dekking

Aangezien de occasionmarkt gestaag verandert, is het belangrijk dat het mandje occasions representatief blijft voor de markt van tweedehands voertuigen. Het mandje voor de AOX is samengesteld uit 235 modellen, die samen 77% uitmaken van de B2C occasionmarkt in Nederland.

## Werkwijze

De AOX vraagprijsindex wordt berekend om een vraagprijsverandering te meten. Er wordt naar gestreefd een constant pakket occasions in de tijd te volgen en de prijs van een bepaalde set occasions te vergelijken met de vraagprijs van exact dezelfde occasions op een later tijdstip. Op die manier wordt ervoor gezorgd dat de vraagprijsindex enkel het goedkoper of het duurder aanbieden van de voertuigen in Nederland meet, en geen veranderingen die het gevolg zijn van de wijzigingen in kwaliteit of kwantiteit. Er worden achteraf geen correctiemethoden toegepast op de resultaten van de AOX berekening. Het kan zijn dat er in de toekomst bijvoorbeeld seizoenseffecten en smoothing-technieken worden bepaald aan de hand van grotere tijdsseries van de AOX.



# Hoe komt de index tot stand?

## CBS

Technisch wordt de AOX berekend volgens de formule van Laspeyres. Dit is naar analogie zoals het Centraal Bureau voor de Statistiek (CBS) de Consumenten-PrijsIndex (CPI) of de Europese Prijsindex (HICP) berekent. Deze formule van Laspeyres gaat in principe uit van een consumptiepakket dat in de tijd constant is, namelijk een mandje occasions uit de basisperiode januari 2011. De formule van Laspeyres wordt als volgt berekend:

$$P_L = \frac{\sum(p_{c,t_n} \cdot q_{c,t_0})}{\sum(p_{c,t_0} \cdot q_{c,t_0})}$$

$p_{c,t}$  de vraagprijs is van een occasion c in de periode t

$q_{c,t}$  het volume is van de occasion c in de periode t

het volume van de occasionmarkt wordt bepaald door de B2C occasion markt in NL.

Door gebruik te maken van de formule van Laspeyres kan de index worden geïnterpreteerd als een gewogen gemiddelde van de prijsindex per occasion.



## Beschikbare overzichten

De Autodata Occasion indeX geeft niet alleen inzicht in de generieke prijsontwikkeling van occasions in Nederland, maar biedt ook inzicht in de ontwikkeling van prijzen in diverse deelsegmenten.

De volgende overzichten zijn (op aanvraag) beschikbaar:

- ▲ Algemeen – vrij beschikbaar
- ▲ Leeftijdsgroep – vrij beschikbaar
- ▲ Regio – vrij beschikbaar
- ▲ Type brandstof
- ▲ Segment
- ▲ Koetswerk
- ▲ Type dealer
- ▲ Merk

Van bovenstaande overzichten zijn zowel een grafische weergave alsmede corresponderende tabellen beschikbaar.

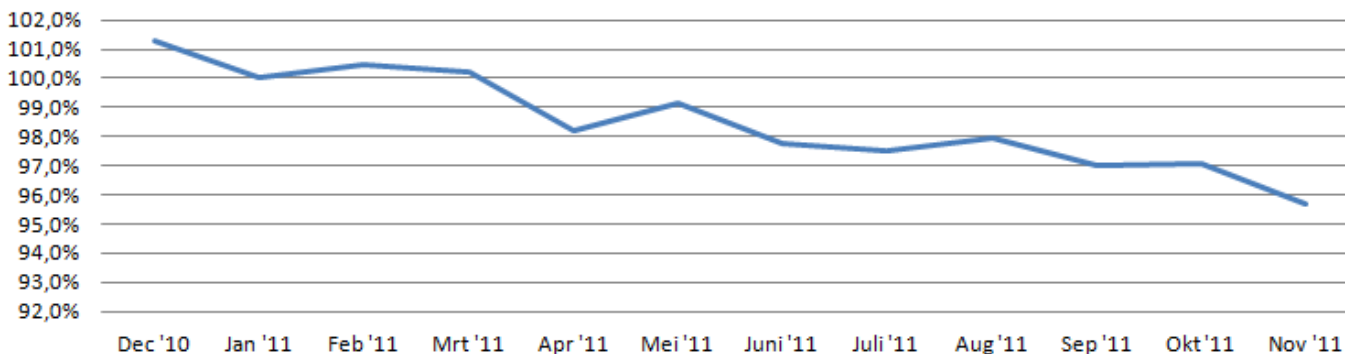


	Jan 2011 = 100	Per maand
Dec '10	101,31%	
Jan '11	100,00%	0,00%
Feb '11	100,49%	0,49%
Mrt '11	100,21%	-0,28%
Apr '11	98,18%	-2,02%
Mei '11	99,12%	0,96%
Juni '11	97,74%	-1,40%
Juli '11	97,53%	-0,21%
Aug '11	97,98%	0,46%
Sep '11	96,99%	-1,00%
Okt '11	97,10%	0,11%
Nov '11	95,72%	-1,42%



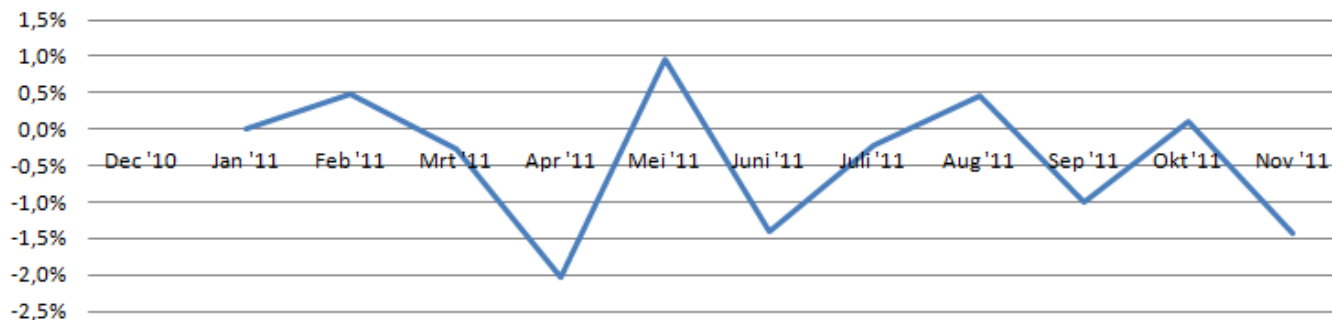
**AOX**  
powered by AUTODATA

— markt NL, jan 2011=100



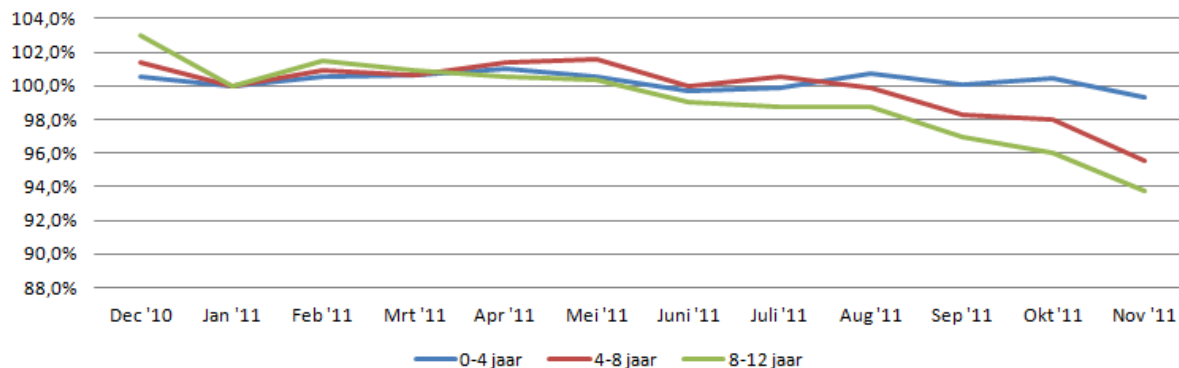
**AOX**  
powered by AUTODATA

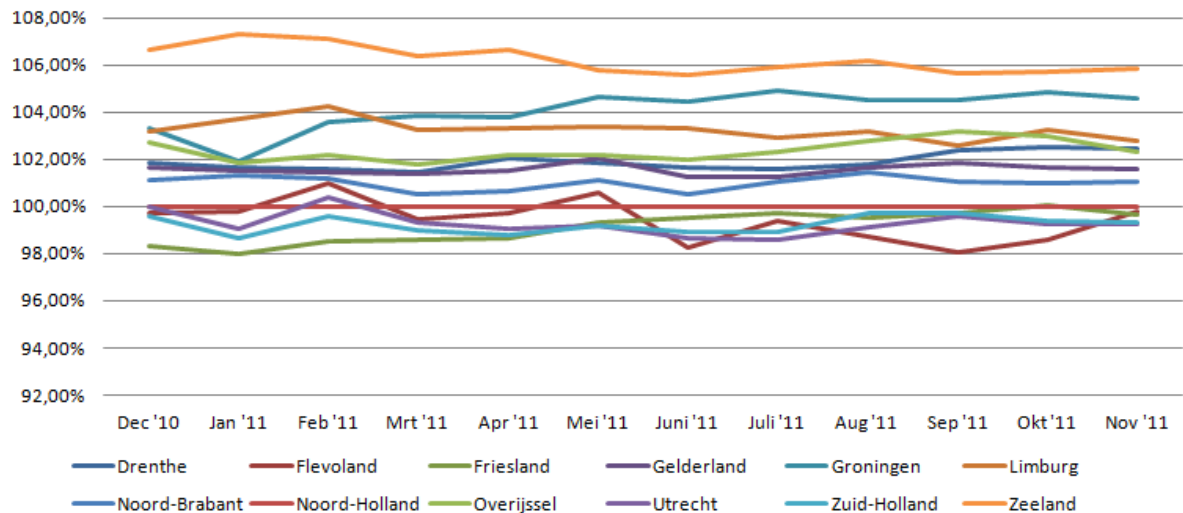
— markt NL, per maand





	0-4 jaar	4-8 jaar	8-12 jaar
Dec '10	100,53%	101,37%	102,96%
Jan '11	100,00%	100,00%	100,00%
Feb '11	100,52%	100,89%	101,51%
Mrt '11	100,67%	100,65%	100,93%
Apr '11	101,02%	101,43%	100,58%
Mei '11	100,58%	101,57%	100,38%
Juni '11	99,69%	99,98%	99,01%
Juli '11	99,87%	100,54%	98,71%
Aug '11	100,74%	99,86%	98,74%
Sep '11	100,07%	98,31%	96,97%
Okt '11	100,44%	97,95%	96,01%
Nov '11	99,32%	95,55%	93,79%

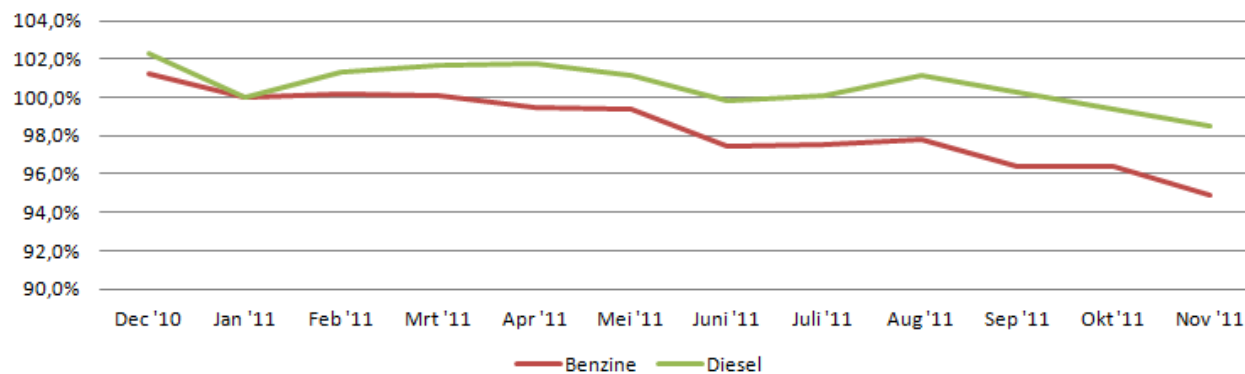




	Drenthe	Flevoland	Friesland	Gelderland	Groningen	Limburg	N-B	N-H	Overijssel	Utrecht	Z-H	Zeeland
Dec '10	101,84%	99,70%	98,34%	101,67%	103,31%	103,18%	101,08%	100,00%	102,68%	100,00%	99,61%	106,67%
Jan '11	101,64%	99,77%	97,98%	101,52%	101,91%	103,74%	101,29%	100,00%	101,84%	99,05%	98,65%	107,28%
Feb '11	101,58%	101,01%	98,53%	101,44%	103,57%	104,22%	101,18%	100,00%	102,18%	100,38%	99,60%	107,09%
Mrt '11	101,48%	99,48%	98,57%	101,41%	103,86%	103,24%	100,54%	100,00%	101,78%	99,29%	99,01%	106,36%
Apr '11	102,06%	99,69%	98,64%	101,52%	103,80%	103,30%	100,68%	100,00%	102,19%	99,06%	98,79%	106,65%
Mei '11	101,87%	100,56%	99,29%	102,02%	104,64%	103,41%	101,12%	100,00%	102,17%	99,16%	99,19%	105,76%
Juni '11	101,62%	98,23%	99,50%	101,25%	104,47%	103,34%	100,51%	100,00%	101,96%	98,64%	98,90%	105,58%
Juli '11	101,61%	99,37%	99,69%	101,22%	104,88%	102,94%	101,07%	100,00%	102,33%	98,59%	98,92%	105,89%
Aug '11	101,78%	98,69%	99,50%	101,65%	104,50%	103,16%	101,45%	100,00%	102,76%	99,13%	99,70%	106,16%
Sep '11	102,41%	98,06%	99,69%	101,82%	104,50%	102,56%	101,07%	100,00%	103,21%	99,61%	99,69%	105,61%
Okt '11	102,51%	98,60%	100,06%	101,68%	104,87%	103,25%	100,97%	100,00%	102,98%	99,24%	99,41%	105,72%
Nov '11	102,45%	99,76%	99,66%	101,59%	104,61%	102,81%	101,04%	100,00%	102,33%	99,22%	99,29%	105,87%



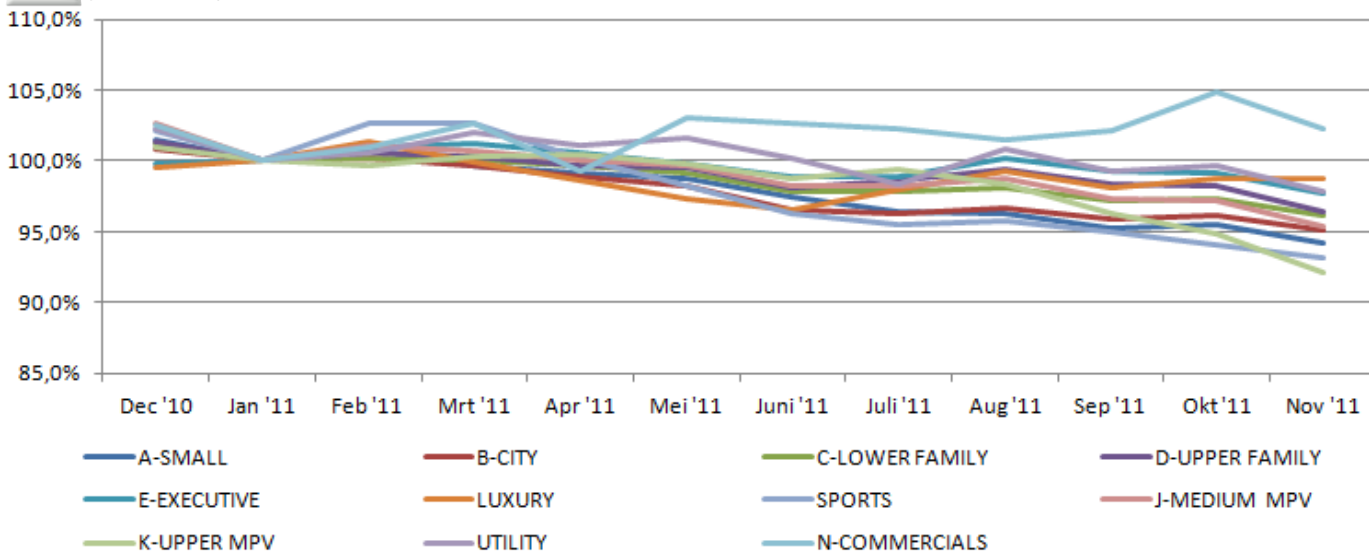
	Benzine	Diesel
Dec '10	101,28%	102,33%
Jan '11	100,00%	100,00%
Feb '11	100,15%	101,36%
Mrt '11	100,10%	101,69%
Apr '11	99,46%	101,75%
Mei '11	99,35%	101,19%
Juni '11	97,43%	99,86%
Juli '11	97,53%	100,08%
Aug '11	97,82%	101,14%
Sep '11	96,42%	100,26%
Okt '11	96,40%	99,43%
Nov '11	94,89%	98,54%



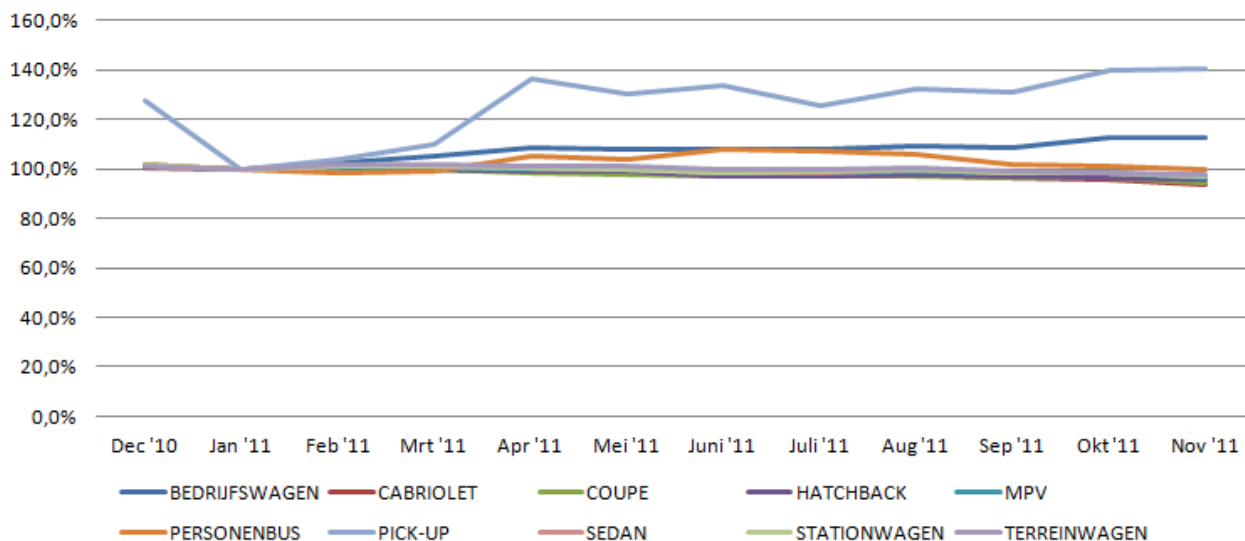


## AOXSegment

powered by AUTODATA



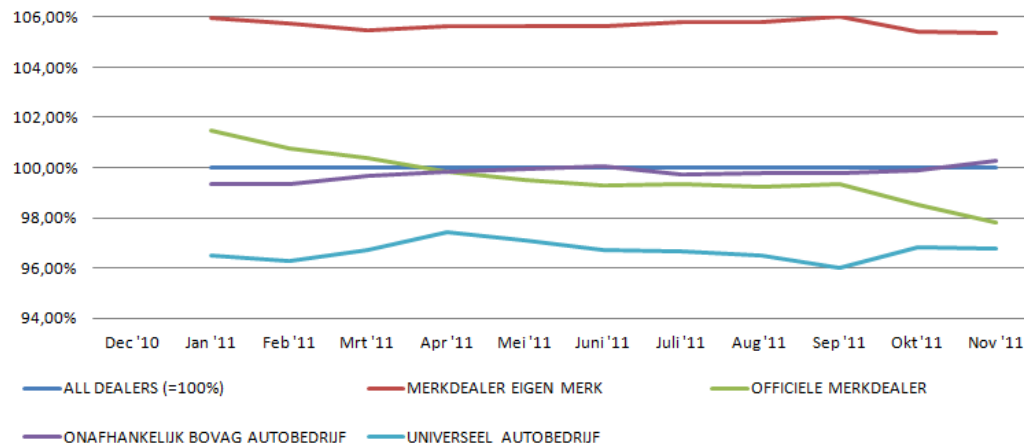
	A-SMALL	B-CITY	C-LOWER FAMILY	D-UPPER FAMILY	E-EXECUTIVE	LUXURY	SPORTS	J-MEDIUM MPV	K-UPPER MPV	UTILITY	N-COMMERCIALS
Dec '10	101,50%	100,88%	101,22%	101,33%	99,82%	99,56%	102,12%	102,62%	100,99%	102,28%	102,55%
Jan '11	100,00%	100,00%	100,00%	100,00%	100,00%	100,00%	100,00%	100,00%	100,00%	100,00%	100,00%
Feb '11	100,82%	100,15%	100,23%	100,62%	100,96%	101,40%	102,72%	101,04%	99,65%	100,58%	100,96%
Mrt '11	99,70%	99,74%	100,08%	100,29%	101,24%	99,99%	102,73%	100,73%	100,32%	102,00%	102,72%
Apr '11	99,19%	98,93%	99,65%	99,67%	100,63%	98,65%	100,17%	100,00%	100,41%	101,13%	99,28%
Mei '11	98,74%	98,25%	99,14%	99,50%	99,74%	97,39%	98,21%	99,65%	99,82%	101,57%	103,03%
Juni '11	97,42%	96,58%	97,82%	98,16%	98,91%	96,53%	96,28%	98,30%	98,70%	100,13%	102,62%
Juli '11	96,36%	96,35%	97,81%	98,61%	98,84%	97,97%	95,50%	98,29%	99,42%	98,38%	102,29%
Aug '11	96,29%	96,64%	98,17%	99,47%	100,14%	99,24%	95,74%	98,72%	98,31%	100,78%	101,56%
Sep '11	95,26%	95,92%	97,19%	98,38%	99,22%	98,09%	94,99%	97,34%	96,27%	99,25%	102,17%
Okt '11	95,53%	96,15%	97,32%	98,19%	99,17%	98,70%	94,02%	97,16%	94,82%	99,72%	104,85%
Nov '11	94,23%	95,17%	96,09%	96,38%	97,71%	98,78%	93,17%	95,42%	92,10%	97,81%	102,32%



	Bedrijfswagen	Cabriolet	Coupe	Hatchback	MPV	Personenbus	Pick-Up	Sedan	Stationwagen	Terreinwagen
Dec '10	101,04%	100,57%	101,55%	101,07%	101,46%	102,13%	127,46%	101,43%	101,56%	100,86%
Jan '11	100,00%	100,00%	100,00%	100,00%	100,00%	100,00%	100,00%	100,00%	100,00%	100,00%
Feb '11	102,17%	100,91%	100,45%	100,41%	100,72%	98,67%	104,07%	101,17%	101,09%	101,53%
Mrt '11	105,44%	100,84%	99,78%	99,87%	100,52%	99,24%	109,89%	100,91%	100,89%	101,65%
Apr '11	108,40%	100,33%	98,75%	99,33%	100,03%	105,03%	136,79%	100,21%	100,45%	101,01%
Mei '11	108,22%	99,77%	98,03%	98,78%	99,80%	103,90%	130,35%	99,83%	99,79%	101,00%
Juni '11	108,19%	98,26%	97,11%	97,28%	98,45%	107,98%	133,76%	98,45%	98,67%	99,67%
Juli '11	108,07%	97,71%	96,88%	97,12%	98,70%	107,47%	125,76%	98,46%	98,76%	99,56%
Aug '11	109,15%	97,70%	97,37%	97,56%	99,21%	105,82%	132,72%	99,52%	99,57%	100,22%
Sep '11	108,91%	96,46%	96,57%	96,73%	98,09%	101,67%	131,28%	98,52%	98,28%	98,90%
Okt '11	112,41%	95,43%	96,35%	96,71%	98,11%	101,13%	139,68%	98,43%	98,32%	98,69%
Nov '11	112,42%	93,80%	94,54%	95,42%	96,59%	99,85%	140,27%	96,76%	96,91%	97,50%



	Alle Dealers	Merkdealer Eigen Merk	Officiële Merkdealer	Onafhankelijk Bovag Autobedrijf	Universeel Autobedrijf
Jan '11	100,00%	105,95%	101,48%	99,32%	96,48%
Feb '11	100,00%	105,72%	100,76%	99,37%	96,31%
Mrt '11	100,00%	105,50%	100,39%	99,68%	96,72%
Apr '11	100,00%	105,61%	99,83%	99,85%	97,41%
Mei '11	100,00%	105,64%	99,52%	99,97%	97,11%
Juni '11	100,00%	105,63%	99,29%	100,05%	96,70%
Juli '11	100,00%	105,83%	99,35%	99,73%	96,64%
Aug '11	100,00%	105,81%	99,23%	99,80%	96,52%
Sep '11	100,00%	105,99%	99,33%	99,79%	96,01%
Okt '11	100,00%	105,40%	98,52%	99,91%	96,84%
Nov '11	100,00%	105,39%	97,79%	100,30%	96,76%





## Tarieven

### **AOX basis - Gratis**

De AOX Algemeen, Leeftijd en Regio worden geheel kosteloos beschikbaar gesteld.

### **AOX pakket 1 - € 49,95 p/maand**

AOX basis aangevuld met de overzichten:

- ▲ Type brandstof
- ▲ Segment
- ▲ Koetswerk
- ▲ Type dealer

### **AOX pakket 2 –**

### **€ 49,95 p/maand/overzicht**

AOX basis aangevuld met overzicht van 5 merken naar keuze.

De merkwaarden binnen de AOX zijn ook in een XML feed verkrijgbaar. Op de website [www.autodata.nl](http://www.autodata.nl) treft u aan de onderzijde een weergave hiervan afgebeeld in een zogenaamde tickertape.

Indien u meer informatie wenst kunt u contact opnemen met de afdeling Marketing bij AUTODATA Nederland B.V. Contactpersoon is Brenda Snel [bsnel@autodata.nl](mailto:bsnel@autodata.nl)